

Sylvia Bühler mit grosser Einzelausstellung in der Galerie Kunsthaus Rapp, Wil (SG)

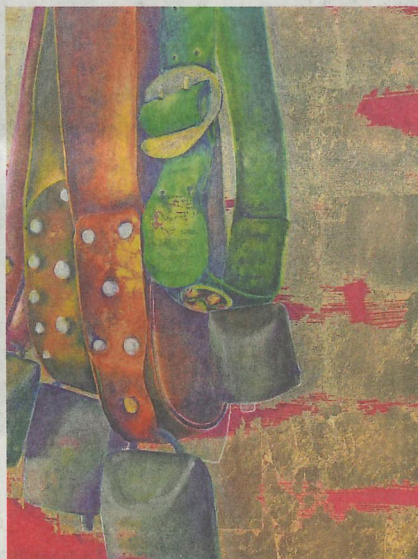
Ausstellung «Heimat, wo das Herz ist»

Traditionelle Brauchtumsmalerei anders interpretiert. Mit ihrer neusten Bilderserie «Heimat, wo das Herz ist», trägt die bekannte Appenzeller Künstlerin Sylvia Bühler ein Stück Heimat nach Wil (SG) in die Galerie Kunsthaus Rapp.

Sylvia Bühler ist eine Meisterin ihres Fachs. Mit der Verbindung zwischen der klassischen, naiven und einer neuen, zeitgenössischen Ausdrucksform wird die Künstlerin oft auch als «Brückenbauerin» zwischen den beiden Kunstwelten bezeichnet. Als Quelle ihrer Inspiration spielt für Sylvia Bühler das Appenzellerland eine bedeutende Rolle. «In meiner Heimat werden Bräuche und Traditionen noch aktiv gelebt», sagt sie und gerät dabei ins Schwärmen: «Ein Alpabzug ist für mich ein Herz-Höher-Schlagtag». Heimat ist für Sylvia Bühler ein Sehnsuchtsbegriff, der die Menschen verbindet und dennoch für jeden etwas ganz Persönliches ist. Es sei «ein Ort, an dem man sich geliebt und geborgen fühlt, sowohl geografisch als auch emotional».

Persönliche Heimatmomente

Mit der Ausstellung «Heimat, wo das Herz ist» geht Sylvia Bühler bewusst auf dieses Sehnsuchtsgefühl ein und lädt uns ein, ihre persönlichen Heimatmomente zu entdecken. Und zu entdecken gibt es wahrlich viel: Sylvia Bühler hat sich in den



Sylvia Bühler in ihrem Atelier in Heiden

letzten 2 Jahren intensiv mit der Weiterentwicklung der modernen Brauchtumsmalerei beschäftigt und eine eigenständige neue Stil- und auch Maltechnik entwickelt. Sie verbindet die traditionellen Sujets mit abstrahierten und teils bewusst fremden Elementen und verwendet dafür Farbkompositionen, die gerade im Kontext der Natur vielfach überraschen. Sylvia Bühler hat zahlreiche Projekte am Bau realisiert und wurde von renommierten Schweizer Unternehmen für Werbeaufträge engagiert. Zudem konnte sie für die Swissmint eine Schweizer Münze gestalten. Die Künstlerin stellt ihre Werke regelmässig in Galerien aus, so besteht seit vielen Jahren eine



z.V.g.

erfolgreiche Zusammenarbeit mit der Galerie Kunsthaus Rapp in Wil.
pd

Galerie Kunsthaus Rapp
Toggenburgerstrasse 139
9500 Wil

13.11. bis 15.12.2022

Eröffnung: Sonntag, 13.11.2022
11 bis 16 Uhr

Öffnungszeiten:

Jeweils Freitags, 14 bis 18 Uhr
oder nach Vereinbarung.

Die Künstlerin Sylvia Bühler wird während allen Daten anwesend sein.
Einblicke und Werkkatalog auf
www.heimat-kunst.ch